

PowerDesigner 15 專案(Project)

這篇主要說明 PowerDesigner 15 的新功能：Project。這個物件表達更為緊密的模組關係，讓設計人員非常清楚一個專案模組文件之間的關聯性，並且也可以用圖示很明確的將這些關聯性表達出來。

壹、 專案(Project)說明

PowerDesigner 15 新增一個“專案”(Project)物件，此物件在 PowerDesigner 內，為了完成一共同的目標，所完成的模組文件或是外部文件，使用“專案”物件將這些文件聚集在一起，便於管理。所謂共同目標，就是指所開發資訊系統所代表的專案，因此“專案”物件所代表的涵意，就是如名稱所示。

以往 PowerDesigner 並沒有對專案提供很明確的概念，因此對 PowerDesigner 使用者而言，通常使用 Workspce 物件，用來代表一個專案。所有為了此專案所開發的模組文件或是外部檔案，全部納入一個 Workspace 內管理，不同的專案，就使用不同的 Workspace 物件，而 Workspace 物件是以檔案形式存在，附屬檔案名稱爲.sws。現在 PowerDesigner 15 提供“專案”物件，因此可以很明確的改用“專案”物件來管理與專案相關的模組文件或是外部文件，所以爾後只需要一個 Workspace，裡面可以管理多個“專案”，每個“專案”管理多份文件，“專案”物件也是以檔案形式存在，附屬檔案名稱爲.prj。Workspace 此時的角色就變成每個不同 PowerDesigner 使用者所各自管理的一個工作空間，更凸顯 Workspace 本身的含意。

新增專案

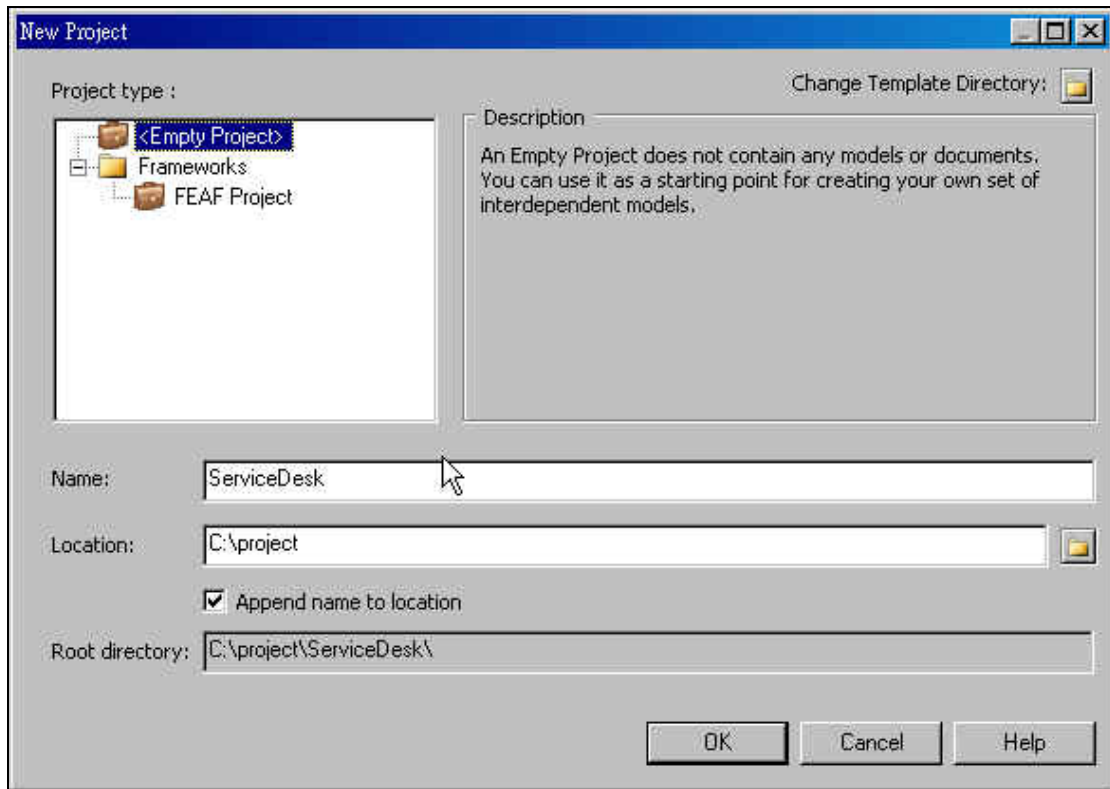
我們可以從 menu 中選擇 File→New Project，即可新增一個“專案”，各位可以參考圖一所示。在圖一中，Project Type 區域，可以選擇一個空的“專案”，也可在 Frameworks 目錄下，建立一個包含 Framework 的“專案”。Framework 說明請詳見後述。至於下方的欄位，則是輸入“專案”名稱、並選擇“專案”檔案(.prj)所在的根目錄，若根據需要，你可以決定此目錄是否還要從 Location 位置再加入“專案”名稱，作為你的根目錄。

假如您已經架構出你要的專案文件，這些文件在你將來的專案中，都會存在，並且你也將這些文件都已經加入到目前的“專案”內，則這份“專案”可以成爲一個樣版，供將來使用，這樣可以確保將來的“專案”至少都包含你需要的文件，可以確保一定的品質，並且重複使用，節省時間。你可以在你所建立的“專案”之後，選擇 File→Save As Template，會將你的專案樣版儲存到你想要的目錄，這樣就完成一個專案樣版的製作。

July 09 M-Power eNew

本篇文章版權爲倍力資訊股份有限公司所有，未經書面同意，嚴禁複製、轉載

在圖一的右上角，” Change Template Directory” ，就是用來表示選擇專案樣版所存放的目錄。假如有建立專案樣版，並儲存在某個目錄，則” Change Template Directory” 可以更改到該目錄，這樣在左方就可以挑選到你要的” 專案” ，並依此樣版建立一個全新的” 專案” 。




圖一：新增 Project


專案圖(Project Diagram)

建立好的”專案”將包含一個專案圖，專案圖用來表達一個”專案”內所包含的文件，以及它們之間的關係。一個”專案”可以有份的圖，根據你的需要做編修。至於文件間的關係，則包括有 generation links、mapping links、reference links 以及 file links，這些關係你不可以修改，但是假如你在”專案”內有異動文件，則可以從 Tool 選擇 Rebuild Dependency Link，用來重新整理最新的關連圖示。

新增既有模組文件

要在”專案”內新增文件有幾個方式，例如，你可以在專案圖上，從調色盤選擇”Add Project Document”，接下來會要求你選擇你要加入的模組文件。或是你可以從檔案總管，以拖曳的方式將檔案拖曳到專案圖或是 Browser 視窗內。或者你也可以在 Browser 內的”專案”物件或是其目錄上，按滑鼠右鍵，選擇”Add”，即可選擇模組檔案。這裡要注意的地方在於，假如專案圖上的畫面並有更新，記得可以使用 Rebuild Dependency Link 功能，重新整理。

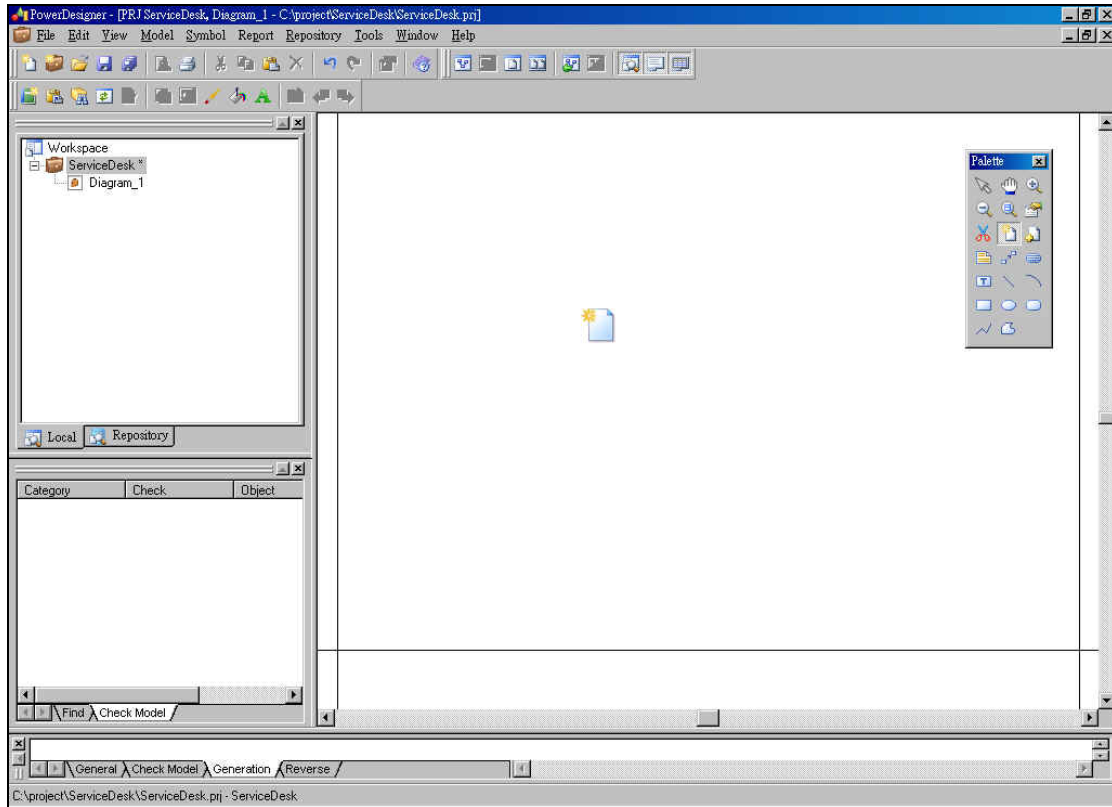
新增全新模組文件至專案內

在專案圖內的調色盤，除了可以將既有的模組文件加入到”專案”內，也可以利用”New Model”，它可以新增一個 PowerDesigner 模組，並且直接加入到”專案”內，這樣的動作只有一個，使用上會更為便利。

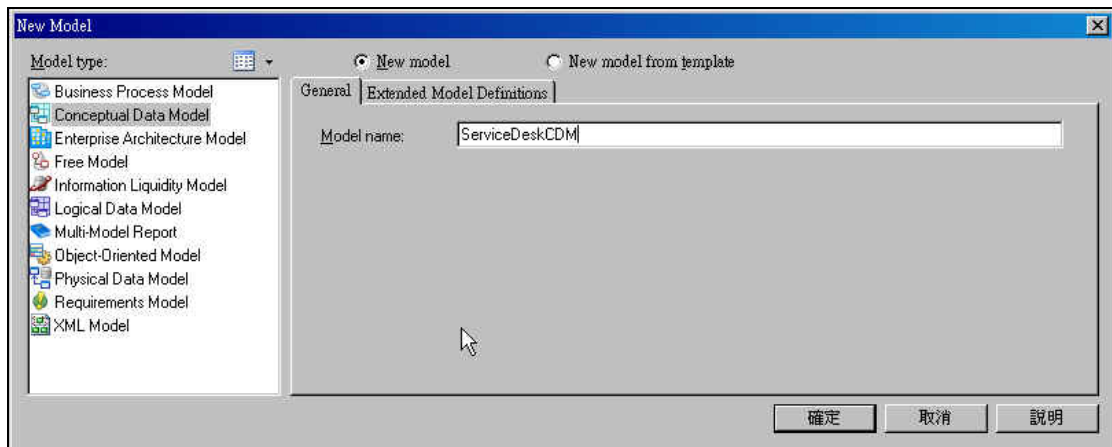
範例圖示

我們使用幾個圖示，來看看幾個操作的結果。

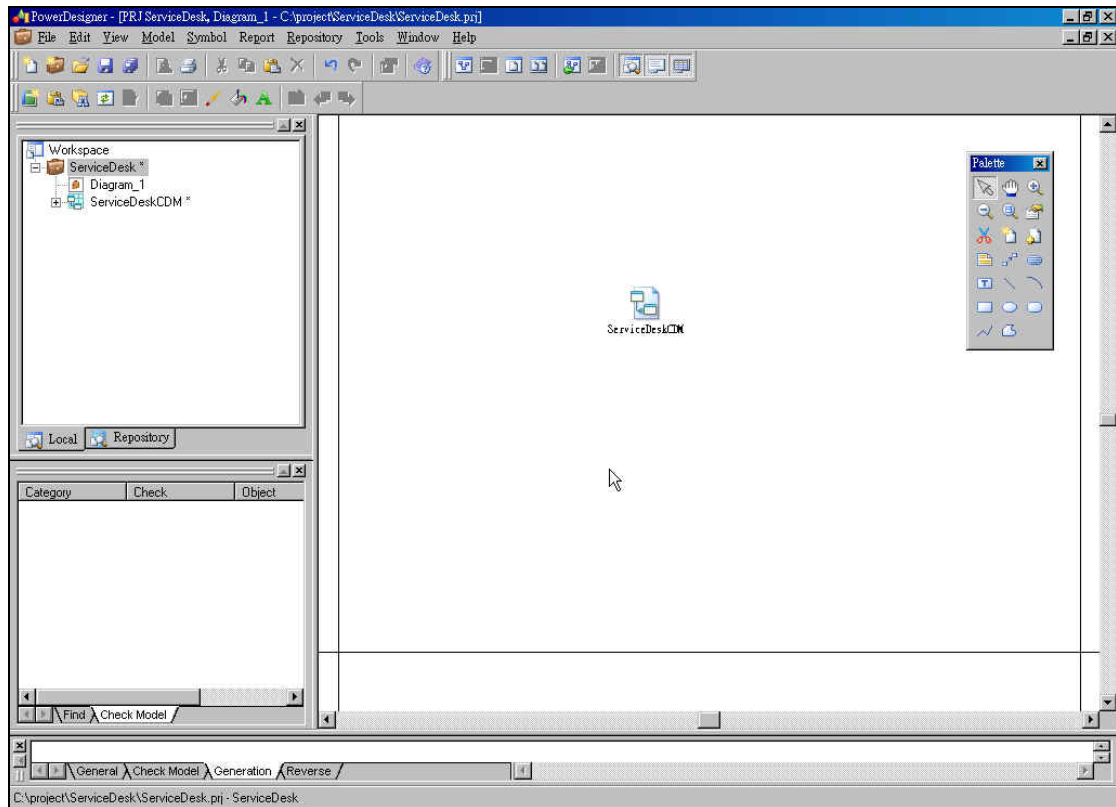
範例一：使用調色盤的 **New Model**，新增一個 CDM 模組並加入到”專案”內



圖二：使用 New Model 功能



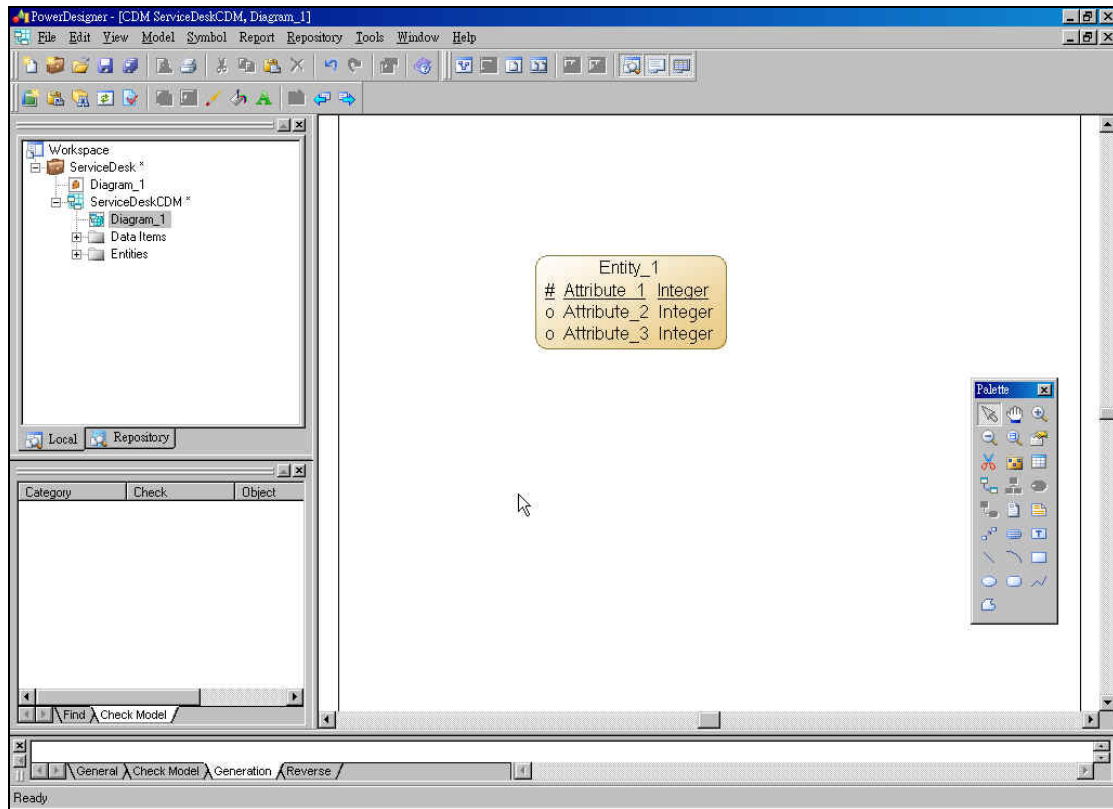
圖三：選擇 CDM



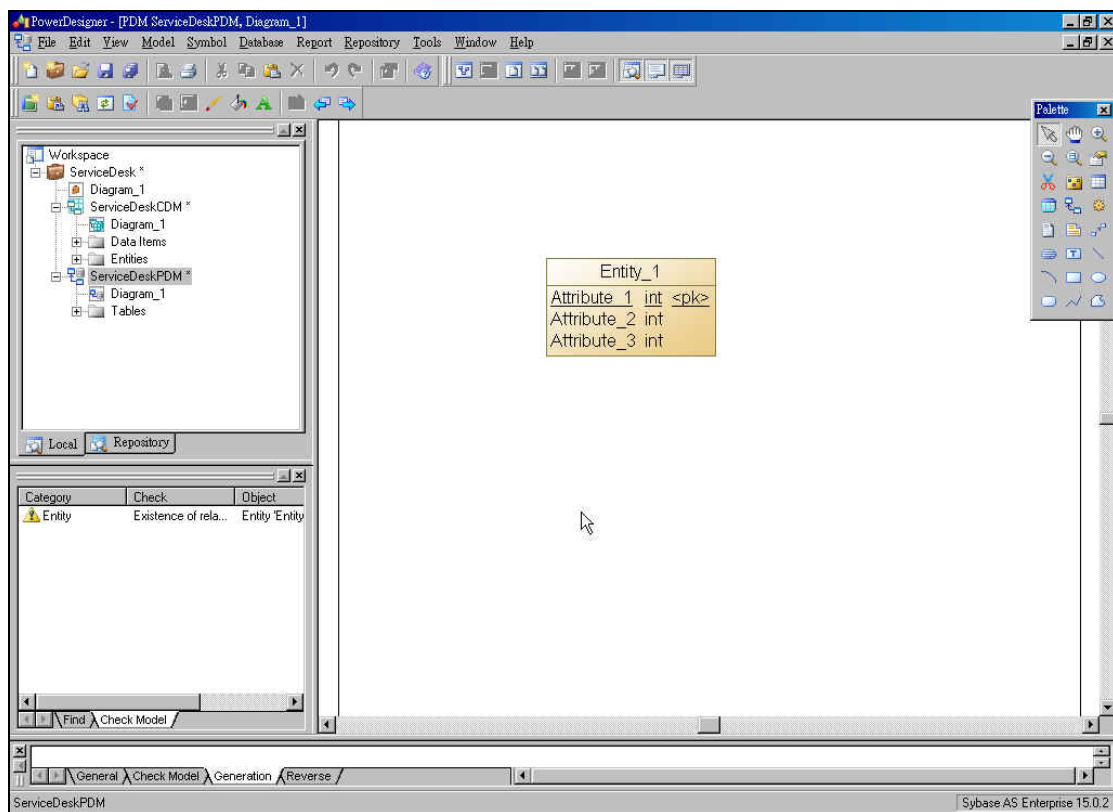
圖四：新增 CDM 結果

圖四顯示在 ServiceDesk 專案下，多了一個 ServiceCDM，同時在專案圖中也顯示出來了。

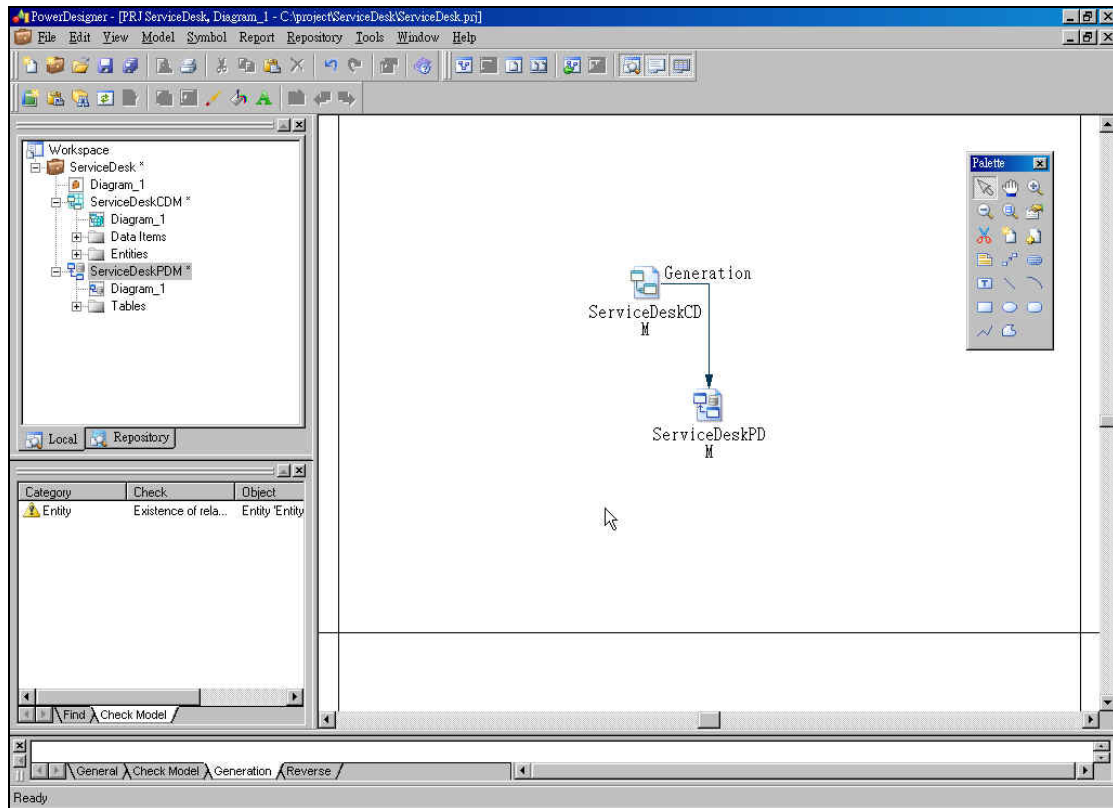
範例二：開啓 ServiceDeskCDM.cdm，並且產生 PDM，藉此觀察專案圖內有何變化



圖五：編修 ServiceDeskCDM



圖六：產生 PDM



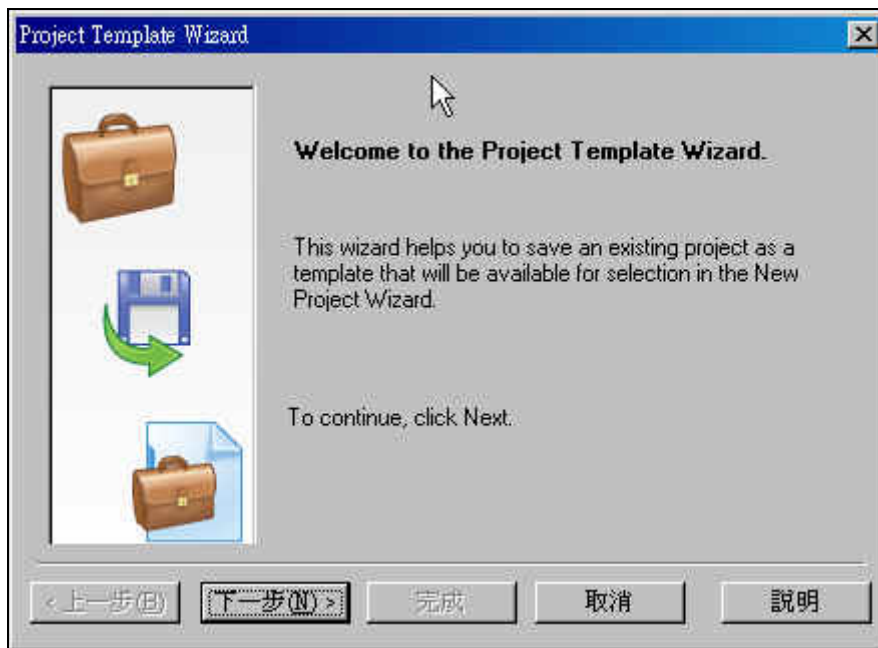
圖七：專案圖的 Generation link



圖八：專案結構

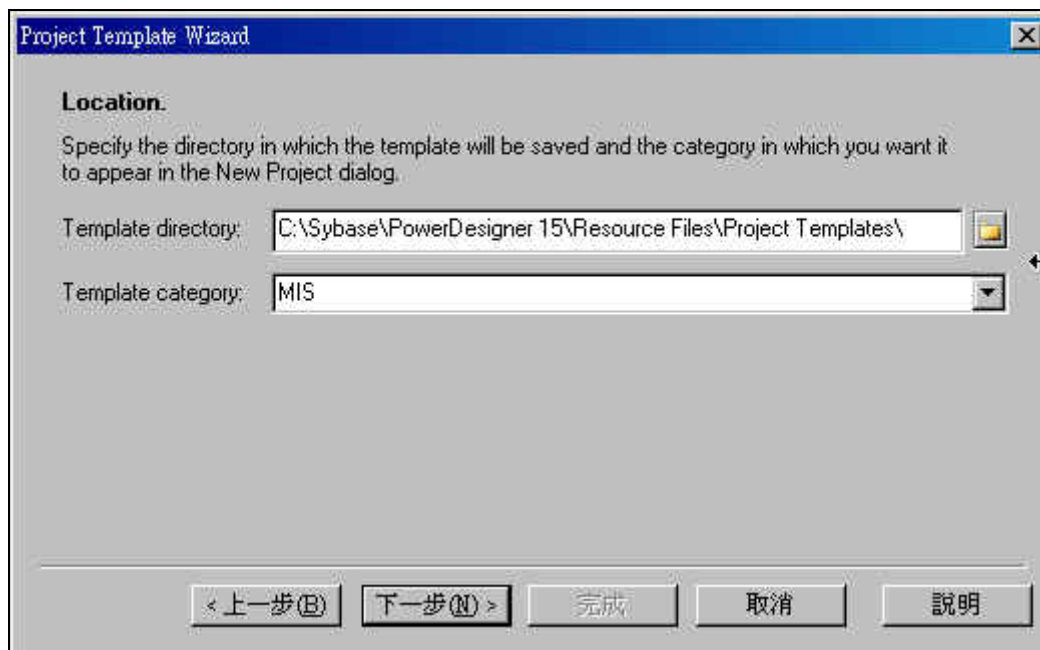
範例三：製作專案樣版

從 menu 中，選擇 File→Save As Template



圖九：製作專案樣版

儲存到預設專案樣版目錄，並分類為內部的 MIS 專案：



圖十：設定儲存目錄和分類

輸入專案樣版描述



圖 11：樣版描述

建立新的樣版，多了一個專案樣版可供選擇：

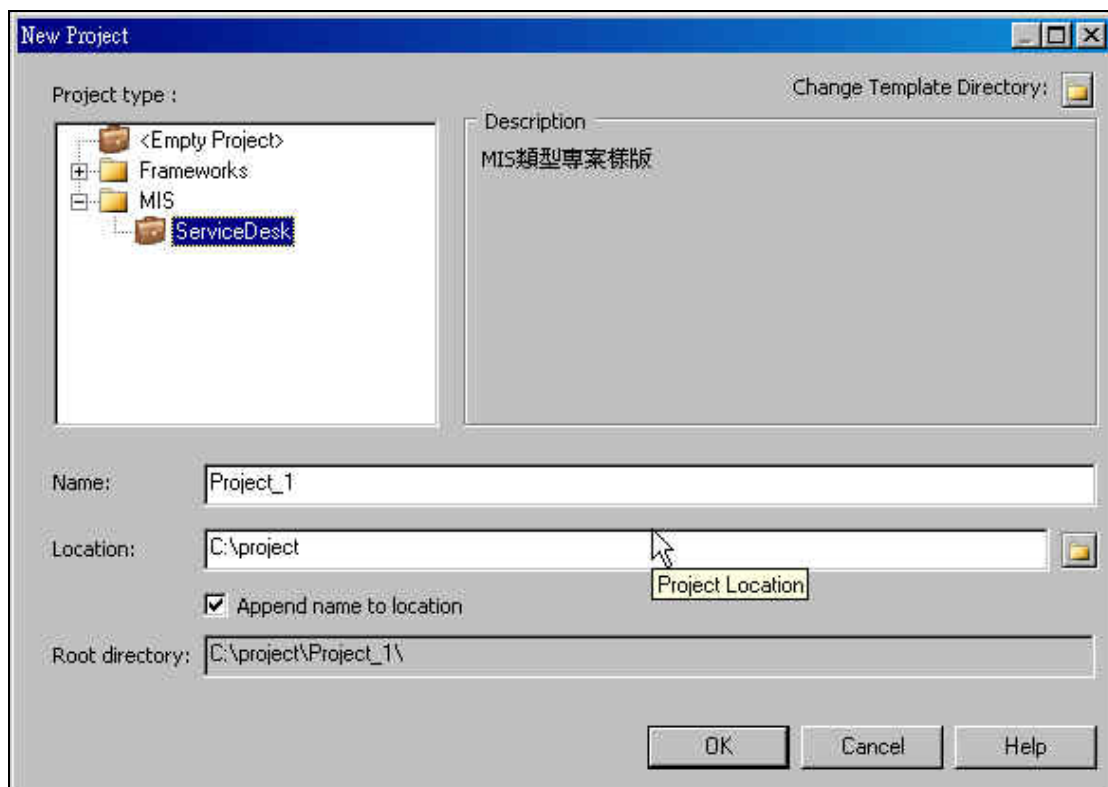


圖 12：選擇專案樣版來建立”專案”

結論

這邊對於”專案”物件作較詳細的說明，對於 PowerDesigner 的用戶，爾後可以很明確的使用”專案”物件，將不同的專案做不同的分類，在管理上將更為明確和便利，所以 Workspace 的使用也因此而更改，這部分希望讀者知道前後版本的差異。