

PowerBuilder Tips :

遠端部署(Remote Deployment).NET WebForm 要 注意事項

前言

PB11 .NET Web 應用的部署一共有三種方式可以達成，但我們發現大多數客戶都在遠端部署上發生問題，因此本文將介紹遠端部署有哪些方式，並說明遠端部署需注意的事項。

遠端部署說明

PB11 開發 .NET Web Form 應用，程式設計師在部署上有三種選擇：

1. 透過 Web Forms Project 產生 MSI 檔
2. 由開發環境直接部署到指定的伺服器
3. 由開發環境 IIS 伺服器的目錄直接複製目錄到指定的 IIS 伺服器目錄下

其中第一個選項最為單純，透過 PB 製作的 MSI 檔案，只要將該檔複製到目標伺服器上，並進行解壓縮，就會由精靈引導完成部署，精靈預設的解壓縮路徑為“C:\Program Files\Webform\applicationName”，但我們可以將路徑指向 C:\inetpub\wwwroot。安裝的第一個步驟會顯示軟體使用權聲明視窗(如下圖)，這個視窗可用於讓使用者閱讀並選擇是否接受、遵守程式使用許可聲明。



PB 程式設計師在製作 MSI 檔前可以編輯此聲明視窗的內容，這些內容都記錄在名為 License.rtf 的檔案之中(如下圖所示)，該檔案位於\\sybase\PowerBuilder 11.X\DotNET\bin 目錄下(如下圖所示)，如果部署時有必要做特別的程式使用權聲明，則可以編輯該檔案，MSI 檔解壓縮時使用者便可讀取。



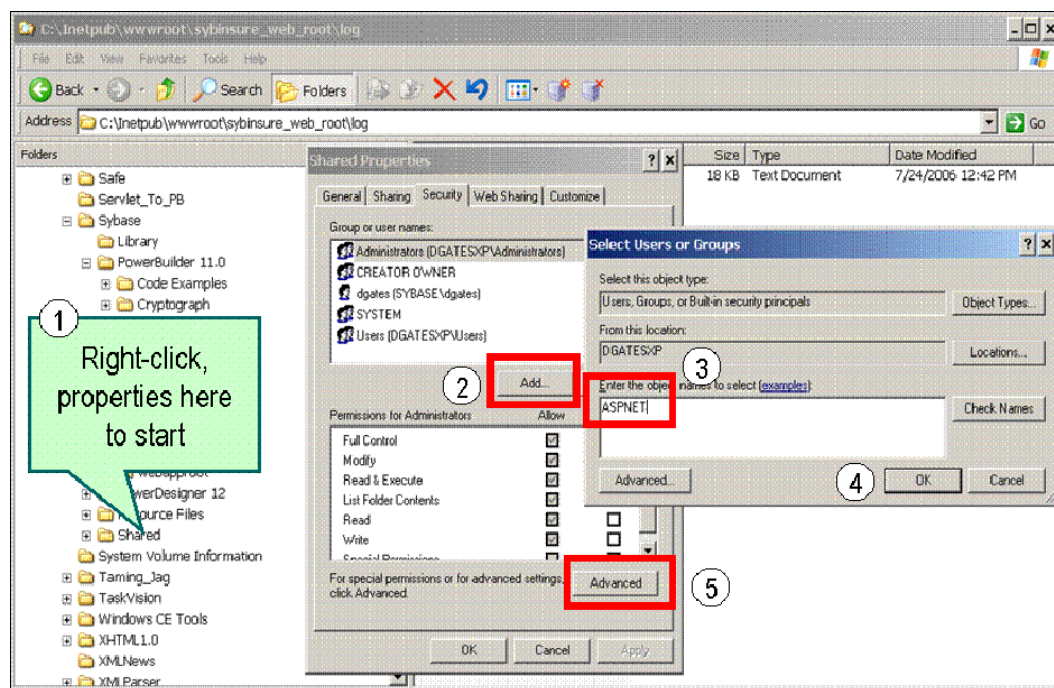
第二個選項支援直接部署遠端主機，只需要設定遠端主機的 IP 或主機名稱就能進行部署，雖然非常方便，但先決條件是必須滿足以下條件，遠端部署的功能才能順利運作。

1. 開發環境主機與遠端目標主機必需屬於同一個 domain 或相同的工作群組 (Workgroup)。
2. 開發環境作業系統的 Login ID 必須是遠端目標主機的"本機使用者"，且該帳號必須加入 Administrator 群組之中。
3. 遠端目標伺服器必須開放 wwwroot 目錄為共用資料夾，其共用名稱爲『wwwroot\$』。

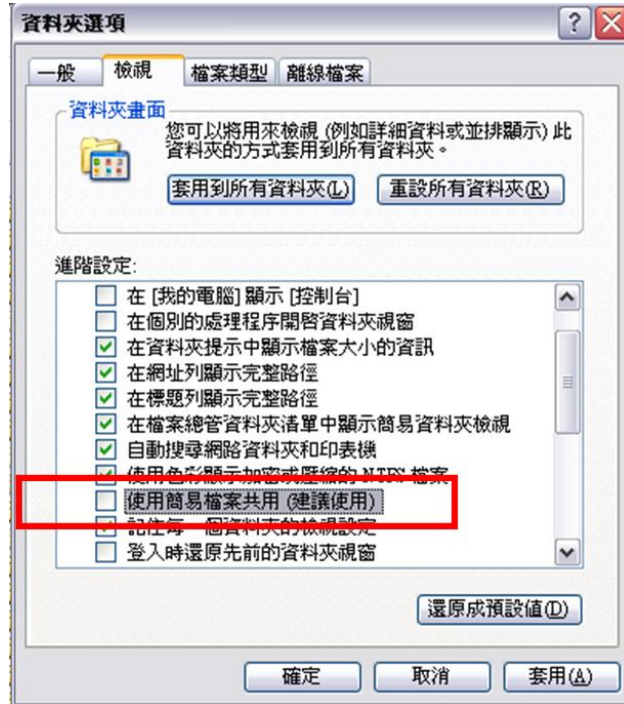
上述內容中，以第二點最為關鍵，除了開發環境主機必須建立一個 Login ID，並以該 Login ID 登入操作 PB11.x 外，這個 Login ID 還必須是一組含有密碼的 ID，沒有密碼的 Login ID 會導致部署失敗，需注意！

第三個選擇是直接複製本機端 IIS 伺服器已經完成部署的應用程式目錄到目標伺服器上，這，請注意須同時複製 applicationName 和 applicationName_root 這兩個資料夾，其中 applicationName 是指 PB 程式設計師自行指定的 Web application name。

除此之外，選擇第三個方式部署，PB 程式設計師必須自行授予 ASP.NET 的目錄執行權，有兩個方式可以完成，第一個是使用 Windows Explorer 中的安全性屬性頁去加入 ASPNET 使用者，並賦予適當的權限，方法為選定資料夾，點選滑鼠右鍵→內容→安全性(如下圖所示)。其中不同版本的 IIS 需加入不同的 ASP.NET 使用者，IIS 5 必需加入 ASPNET、IIS 6 需加入 IIS_WPG、IIS 7 需加入 IIS_IUSRS 使用者。



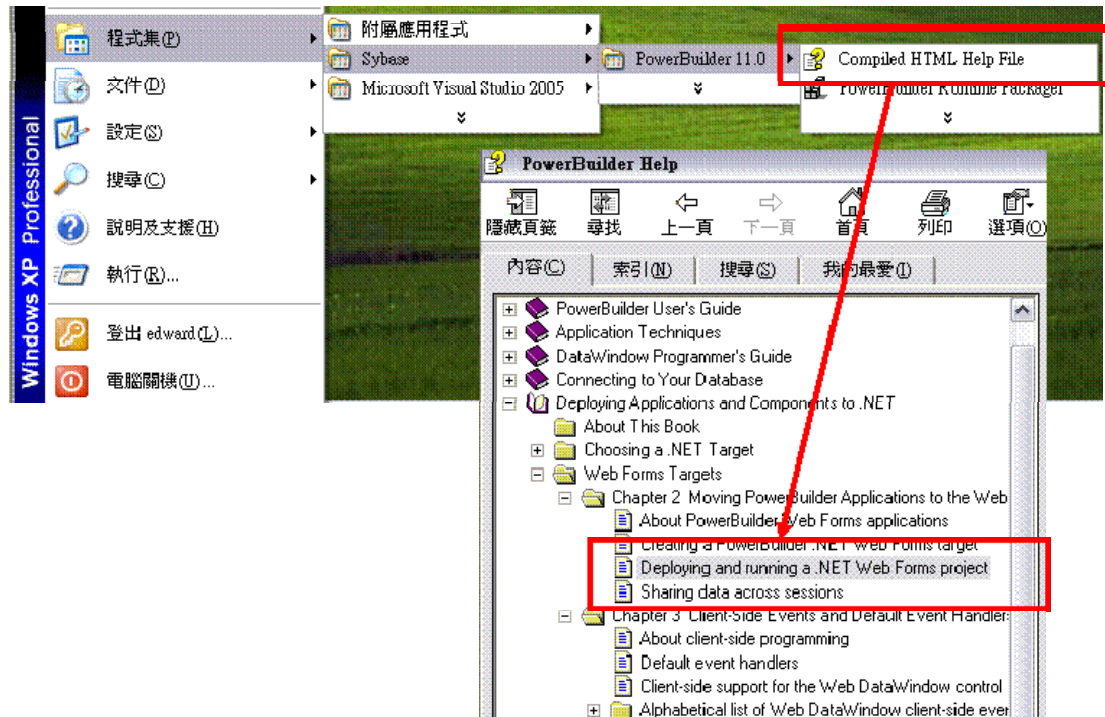
萬一您的電腦看不到“安全性”這個屬性頁，則必須由檔案總管的 Windows Explorer 視窗，選擇 menu→工具→資料夾選項→檢視，將“使用簡易檔案共用”的屬性取消即可。



賦予權限另一個方法是使用命令列來達成，針對不同的 IIS 版本(5,6,7)，不同的授權命令如下表所示：

IIS version	Commands for granting appropriate user permissions
5	cacls applicationName\temp /t /e /c /g ASPNET:f cacls applicationName_root /t /e /c /g ASPNET:f
6	cacls applicationName\temp /t /e /c /g IIS_WPG:f cacls applicationName_root /t /e /c /g IIS_WPG:f
7	cacls applicationName\temp /t /e /c /g IIS_IUSRS:f cacls applicationName_root /t /e /c /g IIS_IUSRS:f

關於部署的方式如有任何疑問，PB 程式設計師也可以在 Compiled HTML Help File 下，參考 Deploying and running a .NET Web Forms project，其中有詳盡的細節說明(如下圖所示)。



結語

PB .NET Web Form 的部署並不困難，本文詳細說明了三種部署方式各自需要注意的部份，在我們的經驗中，直接遠端伺服器部署(內文中第二個部署方式)是最多 PB 用戶開發最常遭遇的問題，其實只要理解這些小細節，便能避免這些不必要的困擾，期待本文能夠帶給 PB 程式設計師在開發上一定的幫助。